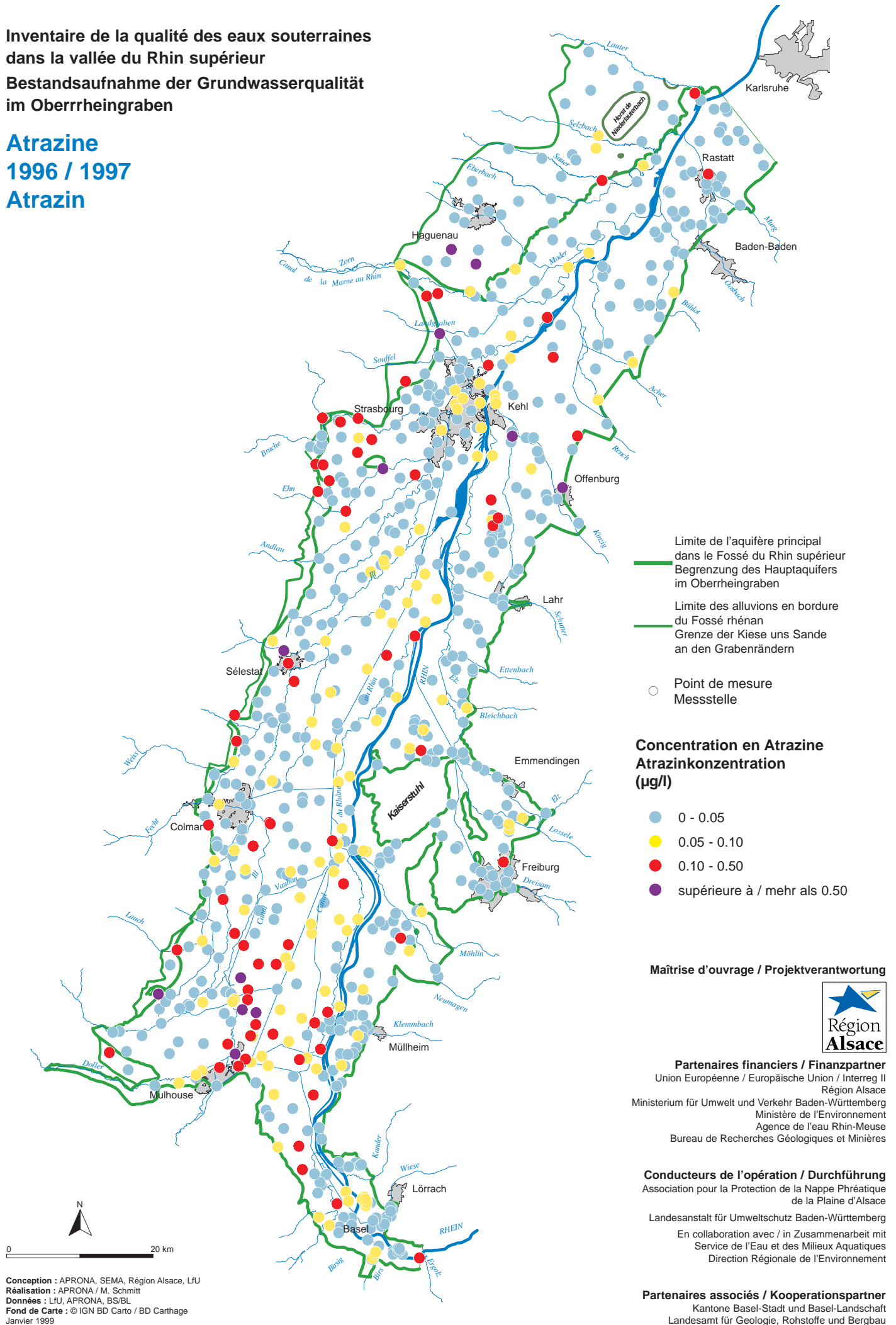


Inventaire de la qualité des eaux souterraines
dans la vallée du Rhin supérieur
Bestandsaufnahme der Grundwasserqualität
im Oberrheingraben

Atrazine
1996 / 1997
Atrazin



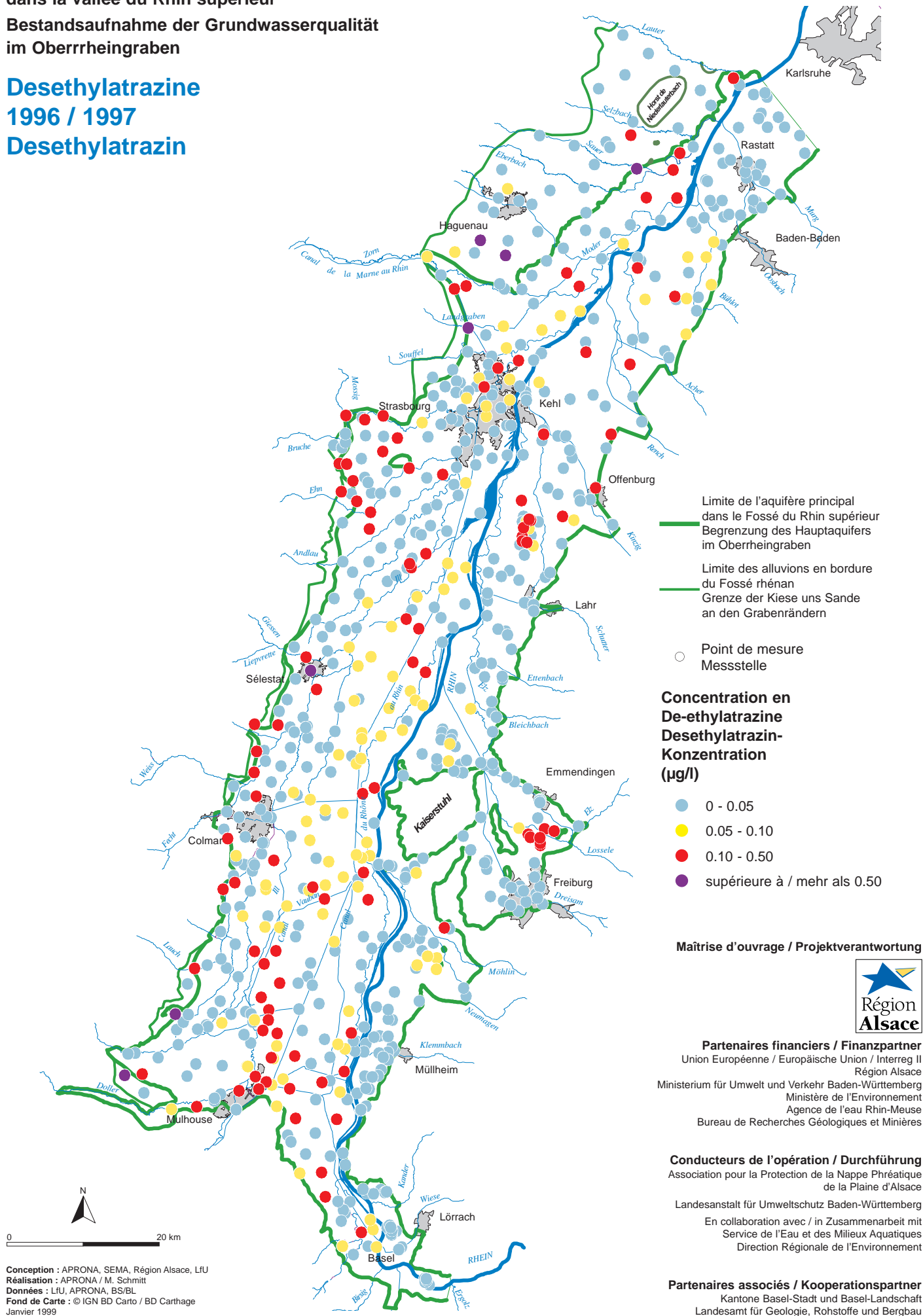
Inventaire de la qualité des eaux souterraines
dans la vallée du Rhin supérieur

Bestandsaufnahme der Grundwasserqualität
im Oberrheingraben

Desethylatrazine

1996 / 1997

Desethylatrazin



Limite de l'aquifère principal
dans le Fossé du Rhin supérieur
Begrenzung des Hauptaquifers
im Oberrheingraben

Limite des alluvions en bordure
du Fossé rhénan
Grenze der Kiese und Sande
an den Grabenrändern

○ Point de mesure
Messstelle

**Concentration en
De-ethylatrazine
Desethylatrazin-
Konzentration
(µg/l)**

- 0 - 0.05
- 0.05 - 0.10
- 0.10 - 0.50
- supérieure à / mehr als 0.50

Maitrise d'ouvrage / Projektverantwortung



Partenaires financiers / Finanzpartner
Union Européenne / Europäische Union / Interreg II
Région Alsace
Ministerium für Umwelt und Verkehr Baden-Württemberg
Ministère de l'Environnement
Agence de l'eau Rhin-Meuse
Bureau de Recherches Géologiques et Minières

Conducteurs de l'opération / Durchführung

Association pour la Protection de la Nappe Phréatique
de la Plaine d'Alsace
Landesanstalt für Umweltschutz Baden-Württemberg
En collaboration avec / in Zusammenarbeit mit
Service de l'Eau et des Milieux Aquatiques
Direction Régionale de l'Environnement

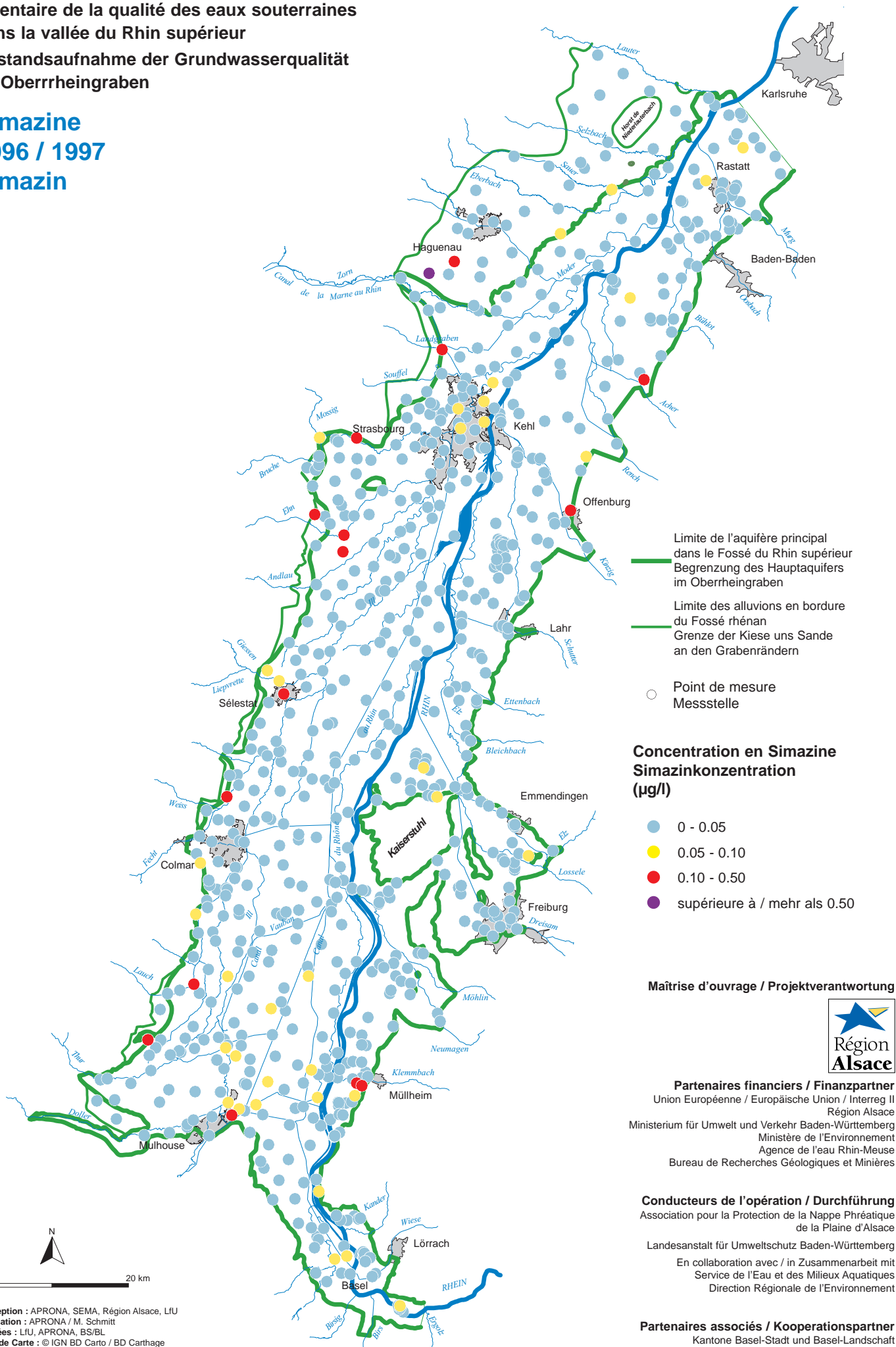
Partenaires associés / Kooperationspartner

Kantone Basel-Stadt und Basel-Landschaft
Landesamt für Geologie, Rohstoffe und Bergbau

Conception : APRONA, SEMA, Région Alsace, LIU
Réalisation : APRONA / M. Schmitt
Données : LIU, APRONA, BS/BL
Fond de Carte : © IGN BD Carto / BD Carthage
Janvier 1999

**Inventaire de la qualité des eaux souterraines
dans la vallée du Rhin supérieur**
**Bestandsaufnahme der Grundwasserqualität
im Oberrheingraben**

Simazine
1996 / 1997
Simazin



— Limite de l'aquifère principal dans le Fossé du Rhin supérieur
Begrenzung des Hauptaquifers im Oberrheingraben

— Limite des alluvions en bordure du Fossé rhénan
Grenze der Kiese und Sande an den Grabenrändern

○ Point de mesure
Messstelle

**Concentration en Simazine
Simazinkonzentration (µg/l)**

- 0 - 0.05
- 0.05 - 0.10
- 0.10 - 0.50
- supérieure à / mehr als 0.50

Maîtrise d'ouvrage / Projektverantwortung



Partenaires financiers / Finanzpartner
Union Européenne / Europäische Union / Interreg II
Région Alsace
Ministerium für Umwelt und Verkehr Baden-Württemberg
Ministère de l'Environnement
Agence de l'eau Rhin-Meuse
Bureau de Recherches Géologiques et Minières

Conducteurs de l'opération / Durchführung

Association pour la Protection de la Nappe Phréatique de la Plaine d'Alsace
Landesanstalt für Umweltschutz Baden-Württemberg
En collaboration avec / in Zusammenarbeit mit
Service de l'Eau et des Milieux Aquatiques
Direction Régionale de l'Environnement

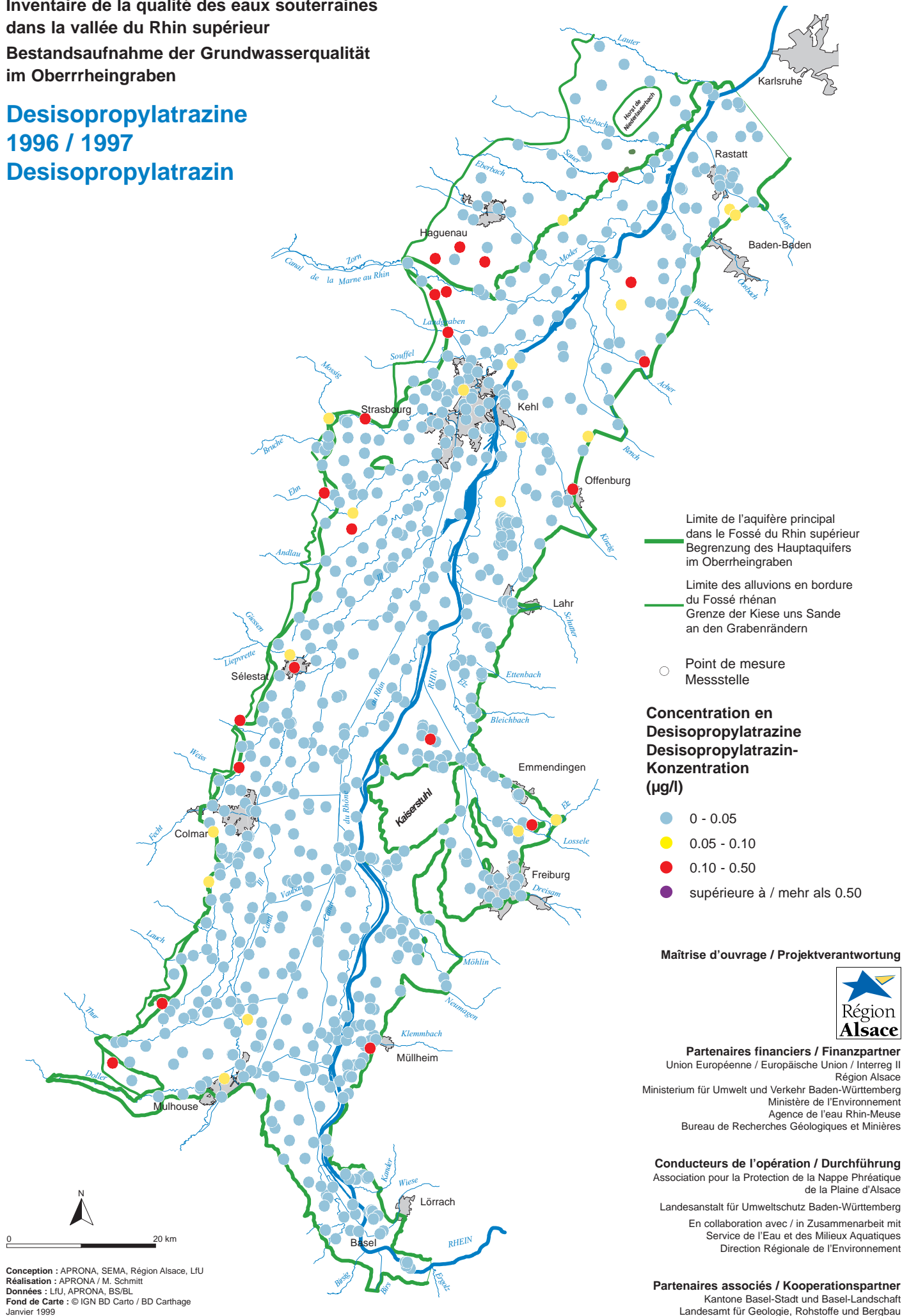
Partenaires associés / Kooperationspartner

Kantone Basel-Stadt und Basel-Landschaft
Landesamt für Geologie, Rohstoffe und Bergbau

Conception : APRONA, SEMA, Région Alsace, LIU
Réalisation : APRONA / M. Schmitt
Données : LIU, APRONA, BS/BL
Fond de Carte : © IGN BD Carto / BD Carthage
Janvier 1999

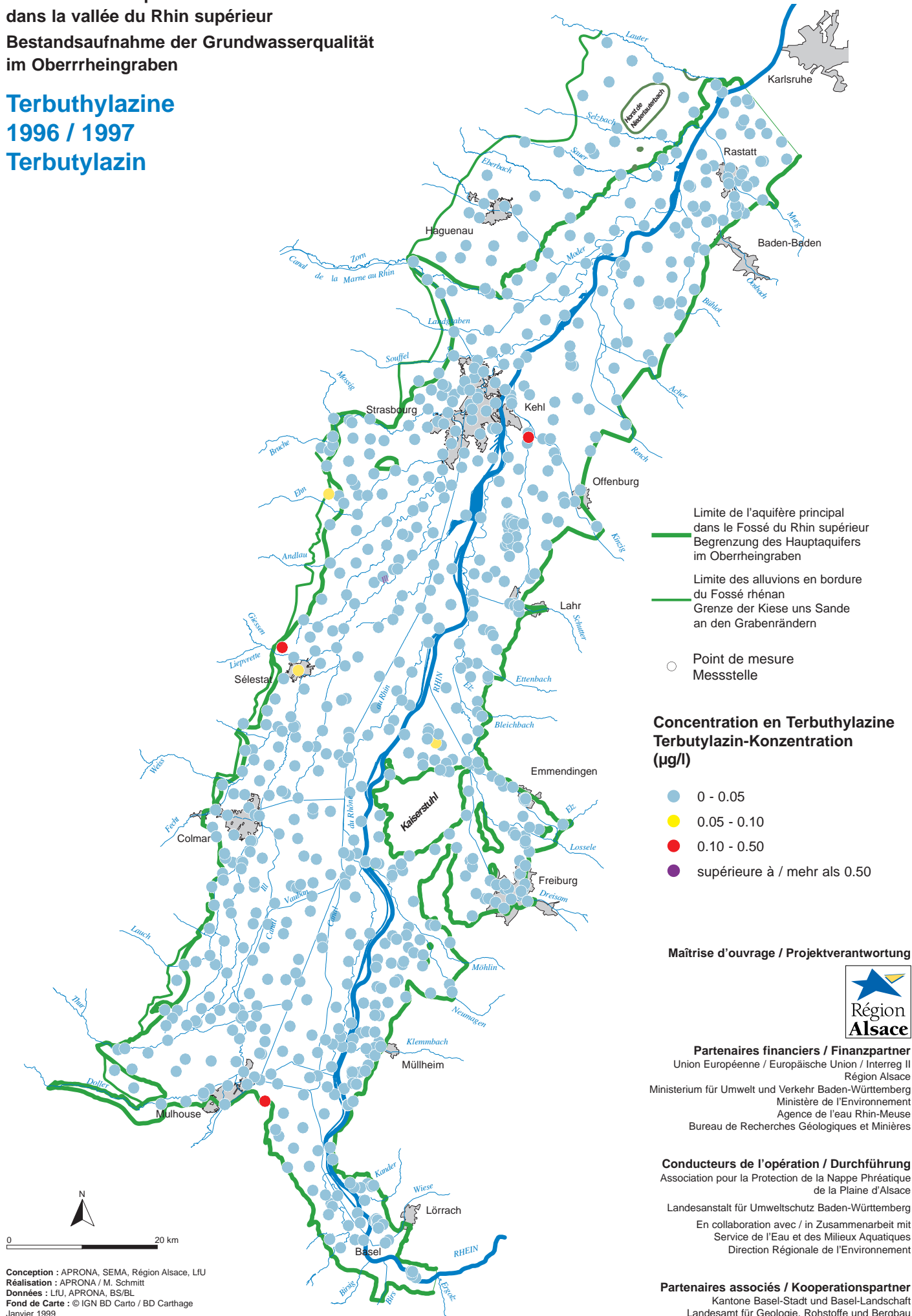
Inventaire de la qualité des eaux souterraines
dans la vallée du Rhin supérieur
Bestandsaufnahme der Grundwasserqualität
im Oberrheingraben

Desisopropylatrazine
1996 / 1997
Desisopropylatrazin



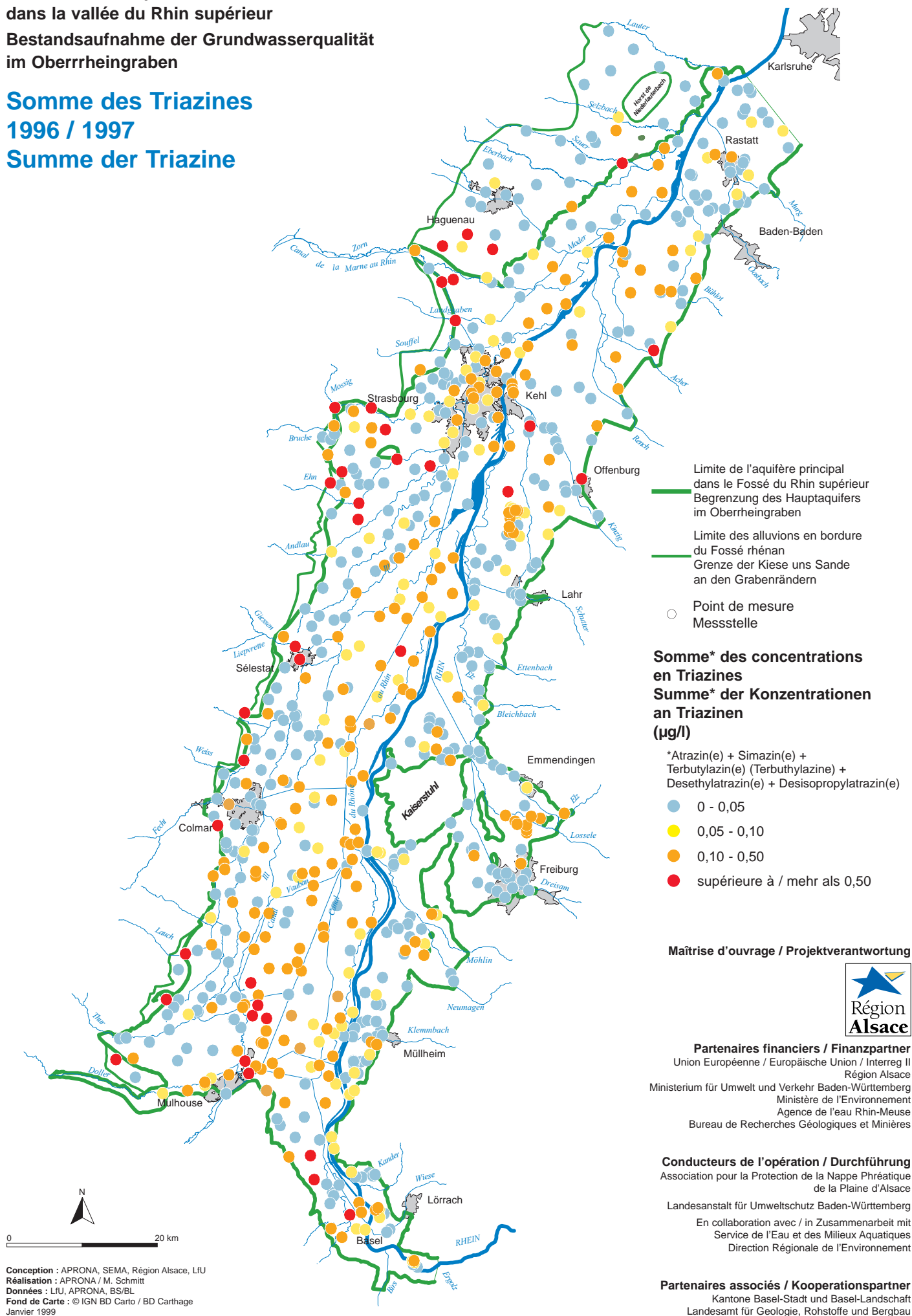
Inventaire de la qualité des eaux souterraines
dans la vallée du Rhin supérieur
Bestandsaufnahme der Grundwasserqualität
im Oberrheingraben

Terbuthylazine
1996 / 1997
Terbutylazin



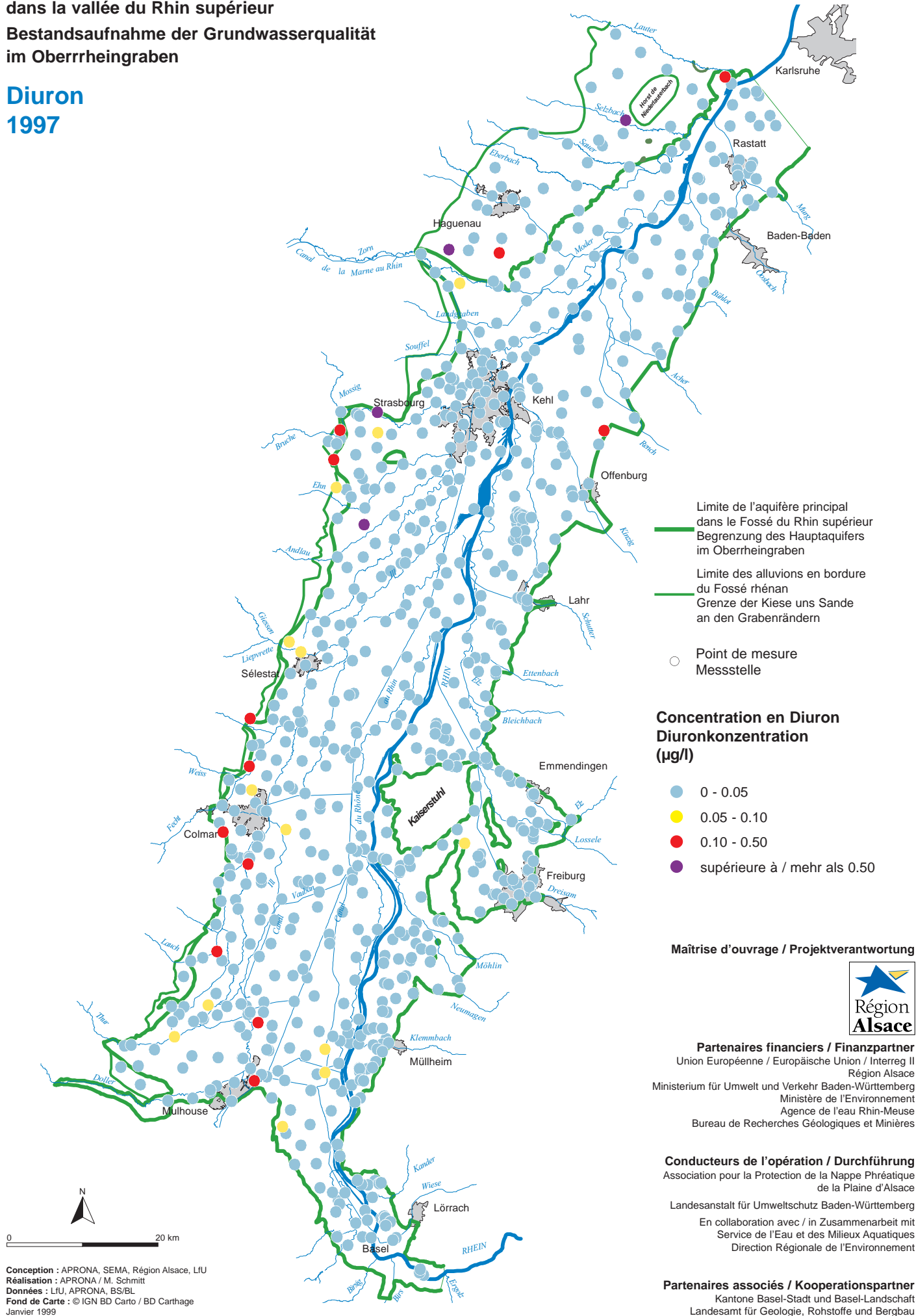
Inventaire de la qualité des eaux souterraines
dans la vallée du Rhin supérieur
Bestandsaufnahme der Grundwasserqualität
im Oberrheingraben

Somme des Triazines
1996 / 1997
Summe der Triazine



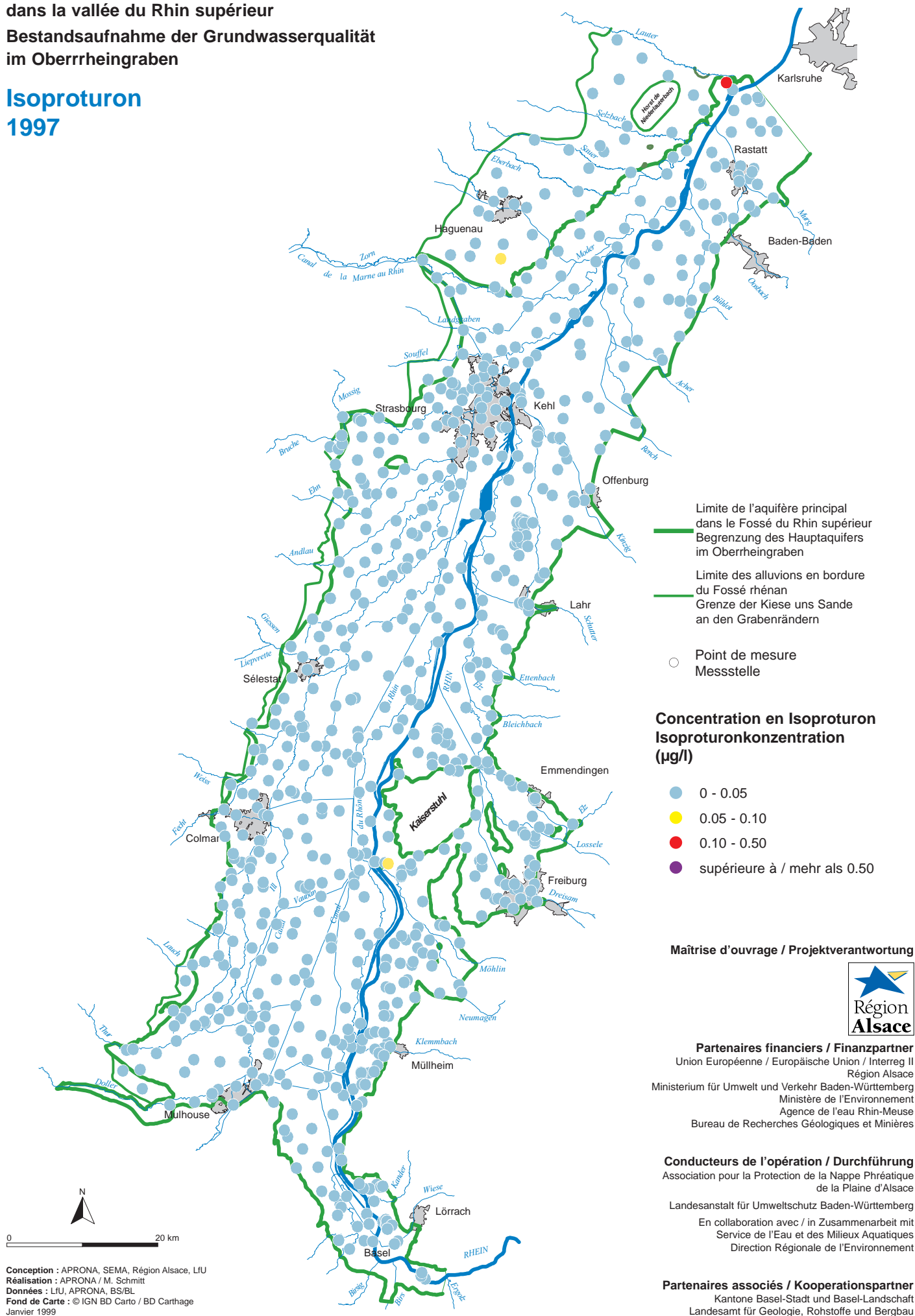
**Inventaire de la qualité des eaux souterraines
dans la vallée du Rhin supérieur**
**Bestandsaufnahme der Grundwasserqualität
im Oberrheingraben**

**Diuron
1997**



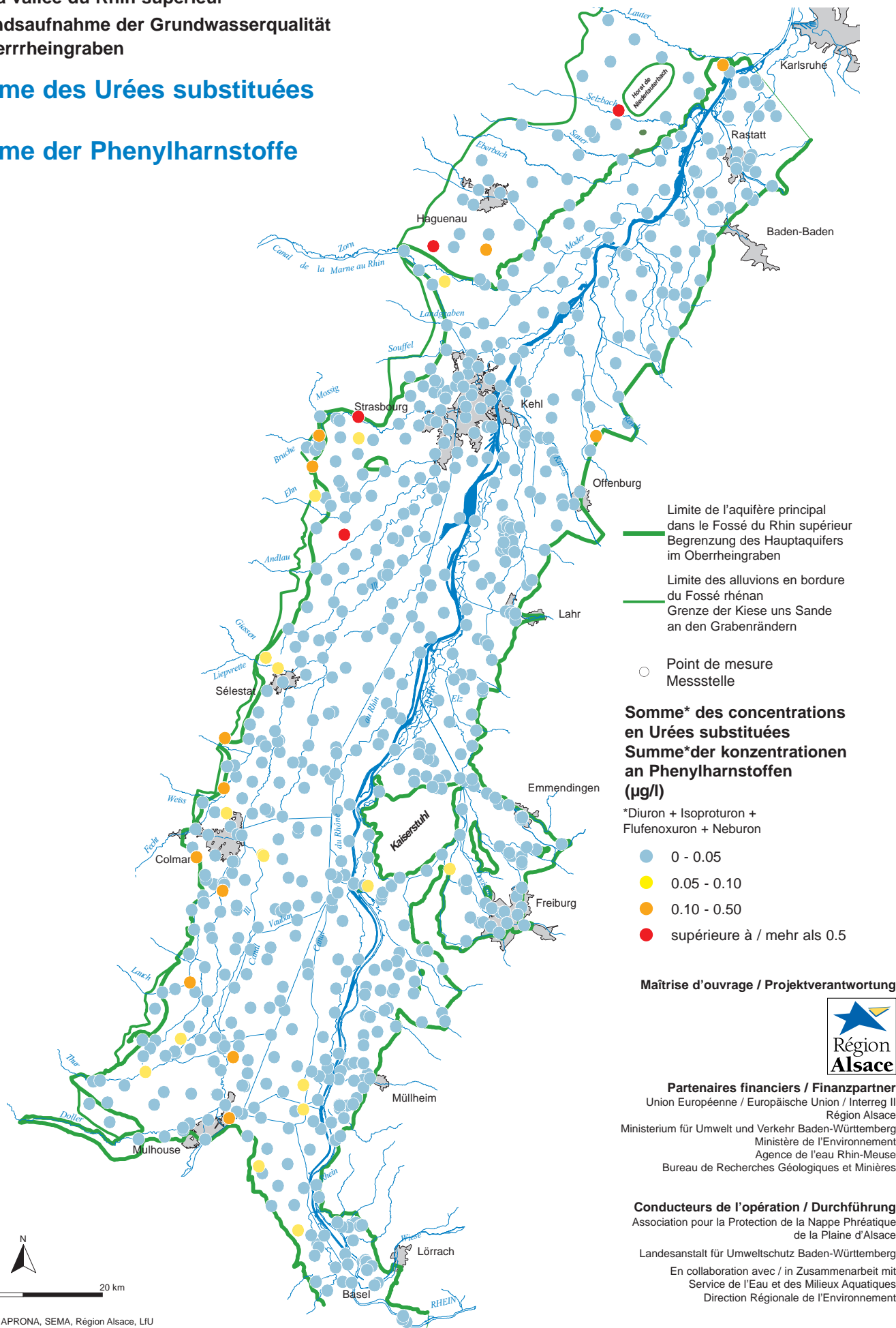
Inventaire de la qualité des eaux souterraines
dans la vallée du Rhin supérieur
Bestandsaufnahme der Grundwasserqualität
im Oberrheingraben

Isoproturon
1997



Inventaire de la qualité des eaux souterraines
 dans la vallée du Rhin supérieur
 Bestandsaufnahme der Grundwasserqualität
 im Oberrheingraben

Somme des Urées substituées
 1997
 Summe der Phenylharnstoffe



Limite de l'aquifère principal
 dans le Fossé du Rhin supérieur
 Begrenzung des Hauptaquifers
 im Oberrheingraben

Limite des alluvions en bordure
 du Fossé rhénan
 Grenze der Kiese uns Sande
 an den Grabenrändern

○ Point de mesure
 Messstelle

**Somme* des concentrations
 en Urées substituées
 Summe* der konzentrationen
 an Phenylharnstoffen
 (µg/l)**

*Diuron + Isoproturon +
 Flufenoxuron + Neburon

- 0 - 0.05
- 0.05 - 0.10
- 0.10 - 0.50
- supérieure à / mehr als 0.5

Maitrise d'ouvrage / Projektverantwortung



Partenaires financiers / Finanzpartner
 Union Européenne / Europäische Union / Interreg II
 Région Alsace
 Ministerium für Umwelt und Verkehr Baden-Württemberg
 Ministère de l'Environnement
 Agence de l'eau Rhin-Meuse
 Bureau de Recherches Géologiques et Minières

Conducteurs de l'opération / Durchführung

Association pour la Protection de la Nappe Phréatique
 de la Plaine d'Alsace
 Landesanstalt für Umweltschutz Baden-Württemberg
 En collaboration avec / in Zusammenarbeit mit
 Service de l'Eau et des Milieux Aquatiques
 Direction Régionale de l'Environnement

Partenaires associés / Kooperationspartner

Kantone Basel-Stadt und Basel-Landschaft
 Landesamt für Geologie, Rohstoffe und Bergbau



Conception : APRONA, SEMA, Région Alsace, LIU
 Réalisation : APRONA / M. Schmitt
 Données : LIU, APRONA, BS/BL
 Fond de Carte : © IGN BD Carto / BD Carthage
 Janvier 1999

Inventaire de la qualité des eaux souterraines
dans la vallée du Rhin supérieur

Bestandsaufnahme der Grundwasserqualität
im Oberrheingraben

Somme des produits phytosanitaires

1996 / 1997

Summe der PBSM

